



PIANO URBANISTICO COMUNALE

(Lr 16/2004 - Drg 214/2011)

PIANO OPERATIVO PIANIFICAZIONE OPERATIVA

Zonizzazione

GRUPPO DI PROGETTAZIONE- RTP

Pianificazione Puc - Ruoc

Prof. Ing. Roberto GERUNDO - capogruppo

dott. Ing. Carla EBOLI PhD

dott. Ing. Antonio IOVINE

Zonizzazione acustica

dott. Arch. Giovanni CENTRELLA

dott. Ing. Carla EBOLI PhD

Valutazione ambientale strategica

dott. Agr. Eligio TROISI - Sistemi Territoriali

Uso agricolo del suolo

dott. Agr. Francesco CIRILLO

Geologia

dott. Geol. Gerardo BUCCINO

Sindaco

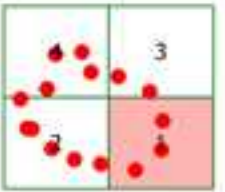
dott. Vincenzo Paolillo

Responsabile del

dott. Ing. Angelo MALANDRINO



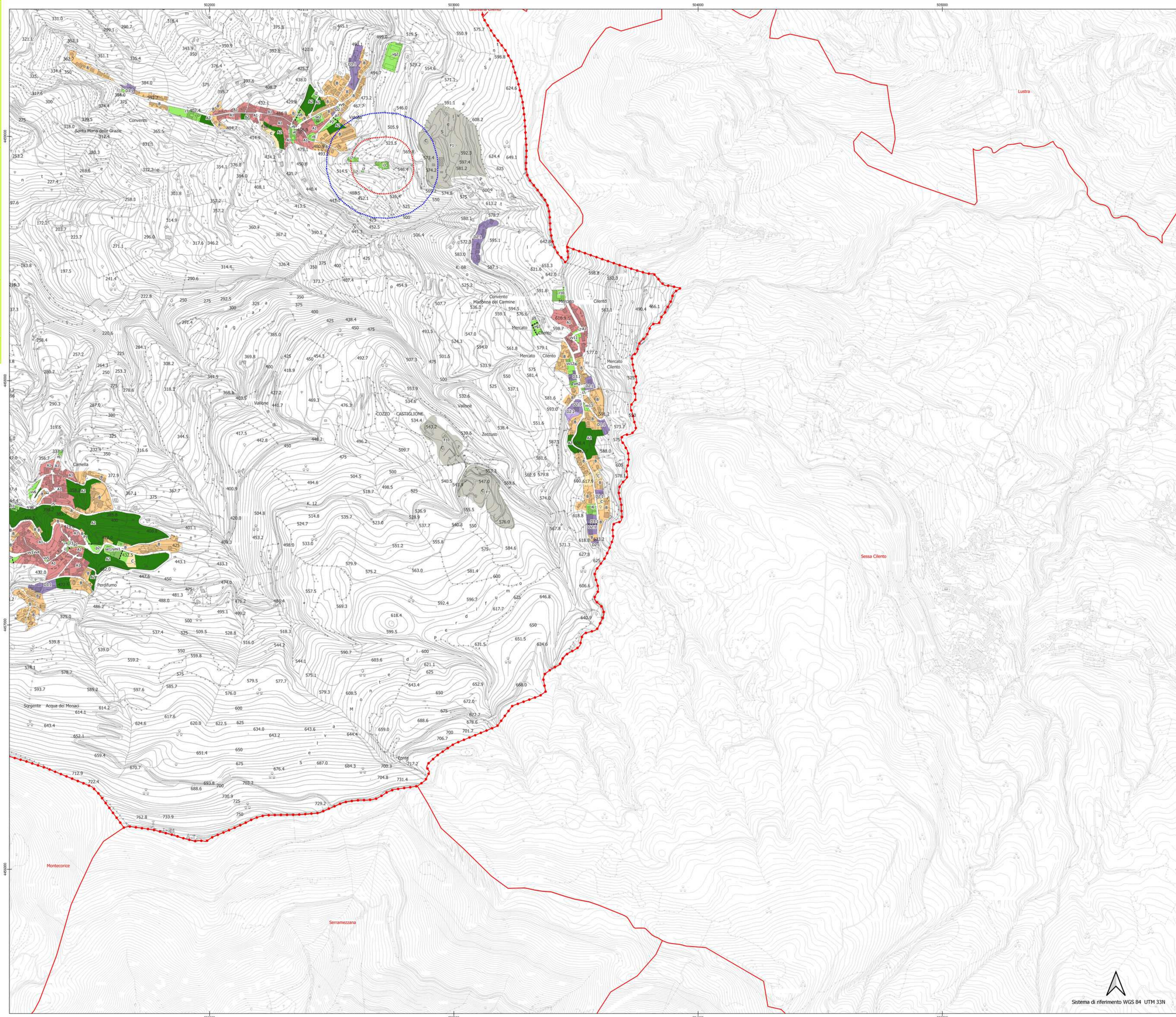
Elaborato
1.02
1/4



Scala 1:5.000

aprile 2020

- Legenda**
- Comune di Perdifumo
 - Comuni limitrofi
 - A1 - centro storico
 - A2 - ambientale periurbana
 - B - urbanizzazione recente consolidata
 - C - espansione urbana integrata
 - D1.1 - Zona industriale - esistente
 - D2.1 - Zona artigianale/commerciale/direzionale/terziario - esistente
 - D2.2 - Zona artigianale/commerciale/direzionale/terziario - progetto
 - D3.1 - Zona turistico-ricettiva esistente
 - D3.2 - Zona turistico-ricettiva progetto
 - E - zona agricola
 - F1 - rinaturalizzazione cave
 - F2 - Parco fluviale
 - Dt - Dotazioni territoriali
 - attrezzature di interesse comune
 - I1 - Municipio
 - I2 - Municipio - ufficio distaccato
 - I3 - Cimitero
 - I4 - Castello De Vargas/Museo
 - I5 - Discarica
 - I6 - Distributori carburanti
 - I7 - Impianti tecnologici
 - parcheggio a raso
 - p - esistente
 - P - di progetto
 - attrezzature religiose
 - re - Convento/Chiesa
 - istruzione
 - sm - Scuola materna
 - se - Scuola elementare
 - smi - Scuola media inferiore
 - verde attrezzato / gioco e sport
 - vg - verde gioco e sport - esistente
 - vv - verde attrezzato - esistente
 - VV - verde attrezzato - di progetto
 - Viabilità di progetto
 - fascia di rispetto cimiteriale di 100m (Lr 14/1982)
 - fascia di rispetto cimiteriale di 200m (L. 166/2002)
 - dividende





PIANO URBANISTICO COMUNALE

(Lr 16/2004 - Drg 214/2011)

PIANO OPERATIVO PIANIFICAZIONE OPERATIVA

Zonizzazione



GRUPPO DI PROGETTAZIONE- RTP

Pianificazione Puc - Ruoc
Prof. Ing. Roberto GERUNDO - capogruppo

dott. Ing. Carla EBOLI PhD

dott. Ing. Antonio IOVINE

Zonizzazione acustica
dott. Arch. Giovanni CENTRELLA

dott. Ing. Carla EBOLI PhD

Valutazione ambientale strategica
dott. Agr. Eligio TROISI - Sistemi Territoriali

Usa agricolo del suolo
dott. Agr. Francesco CIRILLO

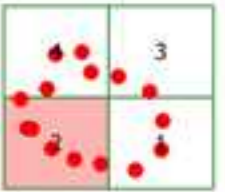
Geologia
dott. Geol. Gerardo BUCCINO

Sindaco
dott. Vincenzo Paolillo

Responsabile del
dott. Ing. Angelo MALANDRINO



Elaborato
1.02
2/4

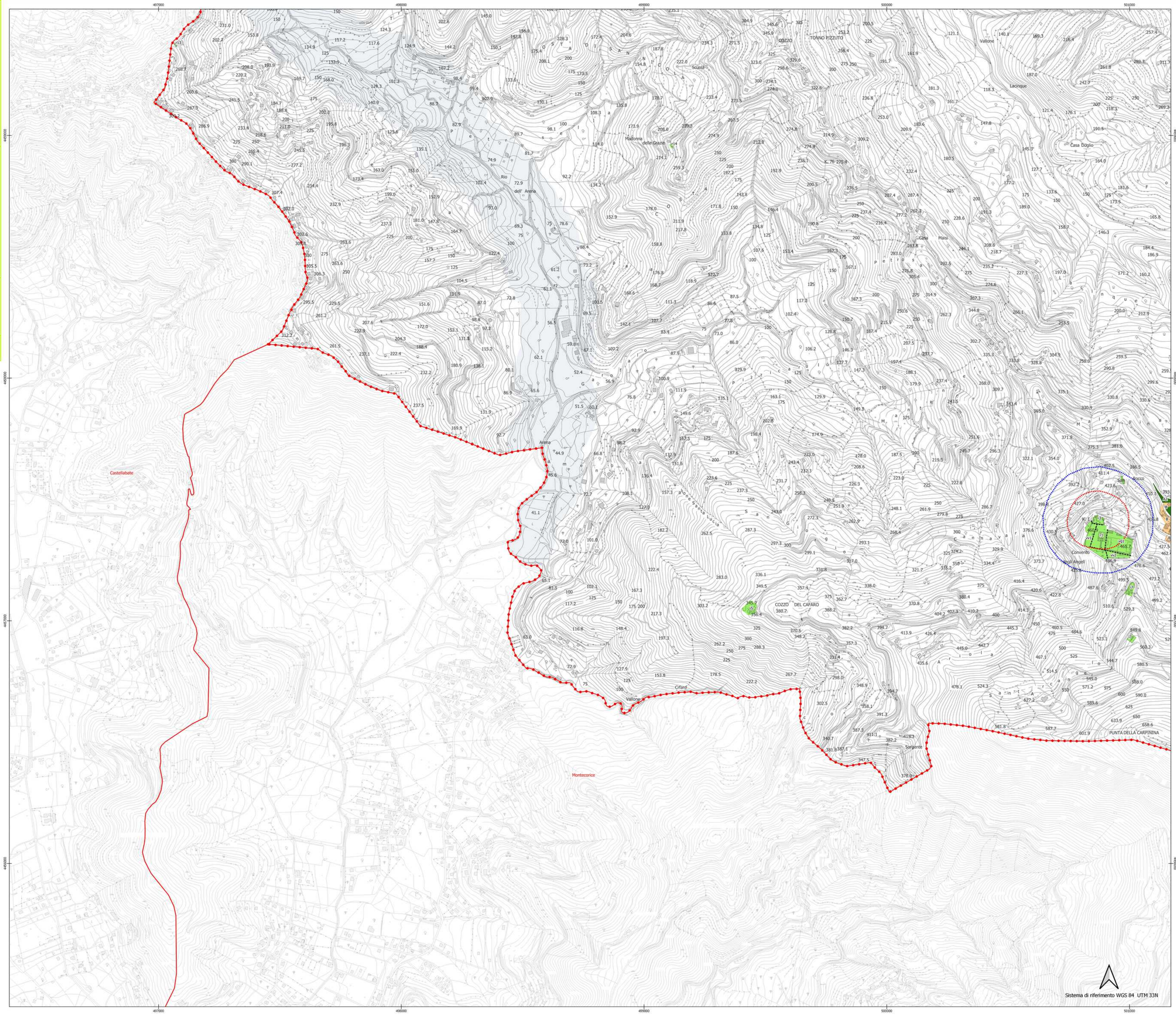


Scala 1:5.000

aprile 2020

Legenda

- Comune di Perfiduno
- Comuni limitrofi
- A1 - centro storico
- A2 - ambientale periurbana
- B - urbanizzazione recente consolidata
- C - espansione urbana integrata
- D1.1 - Zona industriale - esistente
- D2.1 - Zona artigianale/commerciale/direzionale/terziario - esistente
- D2.2 - Zona artigianale/commerciale/direzionale/terziario - progetto
- D3.1 - Zona turistico-ricettiva esistente
- D3.2 - Zona turistico-ricettiva progetto
- E - zona agricola
- F1 - rinaturalizzazione cave
- F2 - Parco fluviale
- Dt - Dotazioni territoriali
- attrezzature di interesse comune
- I1 - Municipio
- I2 - Municipio - ufficio distaccato
- I3 - Cimitero
- I4 - Castello De Vargas/Museo
- I5 - Discarica
- I6 - Distributori carburanti
- I7 - Impianti tecnologici
- parcheggio a raso
- p - esistente
- P - di progetto
- attrezzature religiose
- re - Convento/Chiesa
- istruzione
- sm - Scuola materna
- se - Scuola elementare
- smi - Scuola media inferiore
- verde attrezzato / gioco e sport
- vg - verde gioco e sport - esistente
- vv - verde attrezzato - esistente
- VV - verde attrezzato - di progetto
- Viabilità di progetto
- fascia di rispetto cimiteriale di 100m (Lr 14/1982)
- fascia di rispetto cimiteriale di 200m (L 166/2002)
- dividende





PIANO URBANISTICO COMUNALE
(Lr 16/2004 - Drg 214/2011)

PIANO OPERATIVO
PIANIFICAZIONE OPERATIVA

Zonizzazione



GRUPPO DI PROGETTAZIONE- RTP

Pianificazione Puc - Ruoc
Prof. Ing. Roberto GERUNDO - capogruppo

dott. Ing. Carla EBOLI PhD

dott. Ing. Antonio IOVINE

Zonizzazione acustica
dott. Arch. Giovanni CENTRELLA

dott. Ing. Carla EBOLI PhD

Valutazione ambientale strategica
dott. Agr. Eligio TROISI - Sistemi Territoriali

Uso agricolo del suolo

dott. Agr. Francesco CIRILLO

Geologia

dott. Geol. Gerardo BUCCINO

Sindaco

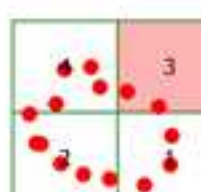
dott. Vincenzo Paolillo

Responsabile del

dott. Ing. Angelo MALANDRINO



Elaborato
1.02
3/4

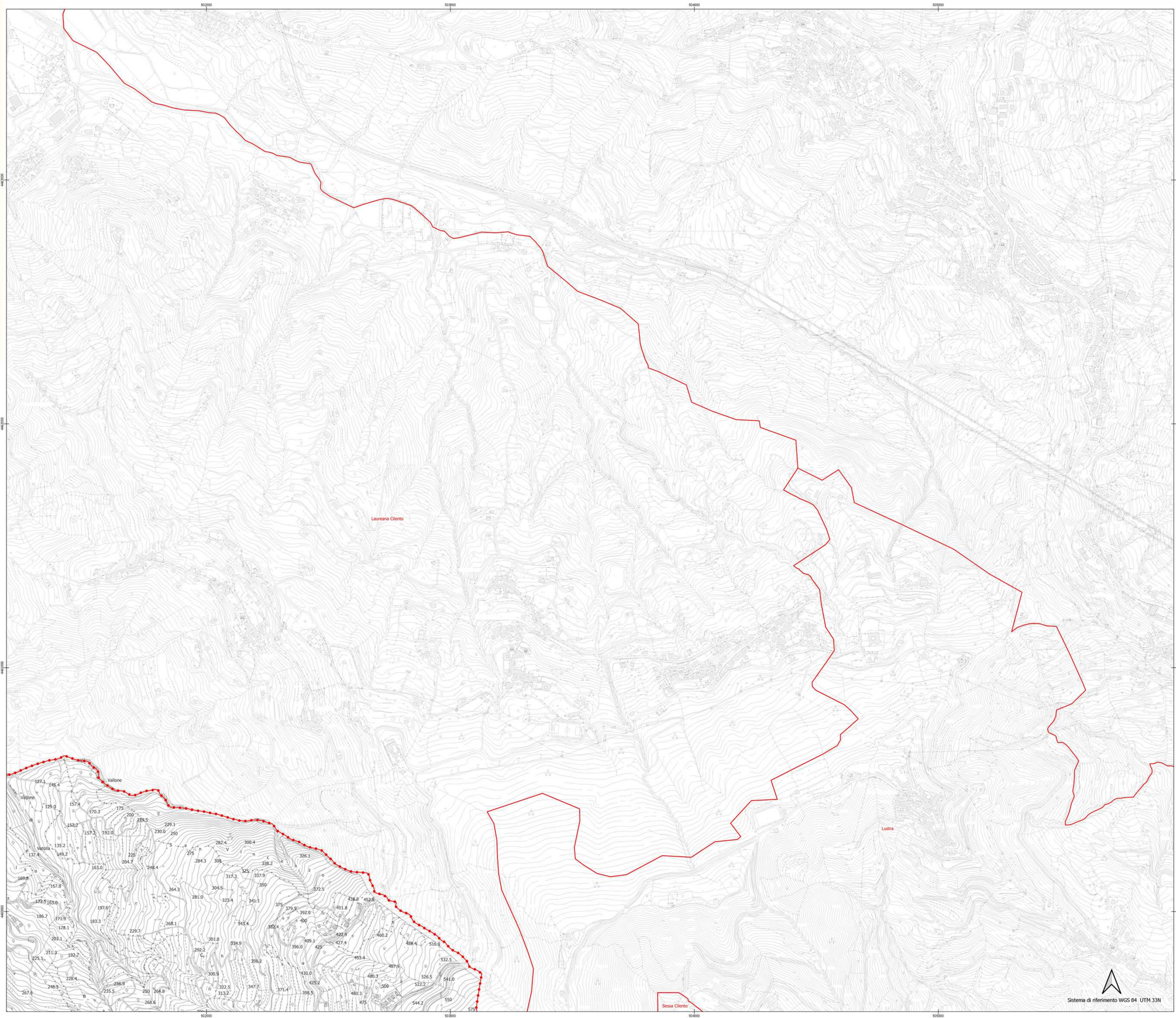


Scala 1:5.000

aprile 2020

Legenda

- Comune di Perdifumo
- Comuni limitrofi
- A1 - centro storico
- A2 - ambientale periurbana
- B - urbanizzazione recente consolidata
- C - espansione urbana integrata
- D1.1 - Zona industriale - esistente
- D2.1 - Zona artigianale/commerciale/direzionale/terziario - esistente
- D2.2 - Zona artigianale/commerciale/direzionale/terziario - progetto
- D3.1 - Zona turistico-ricettiva esistente
- D3.2 - Zona turistico-ricettiva progetto
- E - zona agricola
- F1 - rinaturalizzazione cave
- F2 - Parco fluviale
- Dt - Dotazioni territoriali
- attrezzature di interesse comune
- I1 - Municipio
- I2 - Municipio - ufficio distaccato
- I3 - Cimitero
- I4 - Castello De Vargas/Museo
- I5 - Discarica
- I6 - Distributori carburanti
- I7 - Impianti tecnologici
- parcheggio a raso
- p - esistente
- P - di progetto
- attrezzature religiose
- re - Convento/Chiesa
- Istruzione
- sm - Scuola materna
- se - Scuola elementare
- smi - Scuola media inferiore
- verde attrezzato / gioco e sport
- vg - verde gioco e sport - esistente
- vv - verde attrezzato - esistente
- VV - verde attrezzato - di progetto
- Viabilità di progetto
- fascia di rispetto cimiteriale di 100m (Lr 14/1982)
- fascia di rispetto cimiteriale di 200m (L. 166/2002)
- dividende



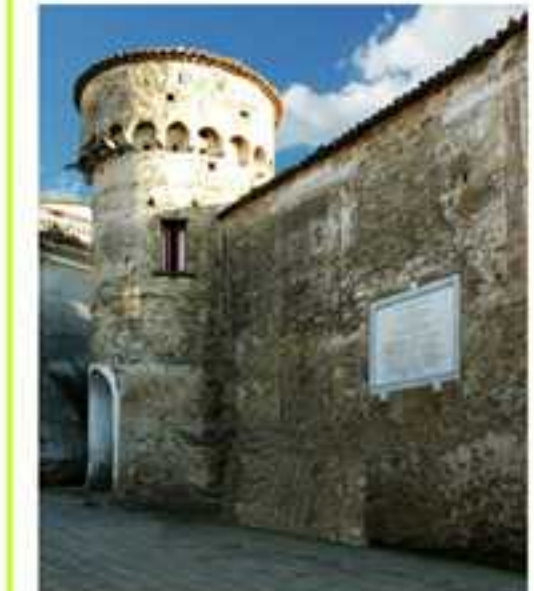


PIANO URBANISTICO COMUNALE

(Lr 16/2004 - Drg 214/2011)

PIANO OPERATIVO PIANIFICAZIONE OPERATIVA

Zonizzazione



GRUPPO DI PROGETTAZIONE- RTP

Pianificazione Puc - Ruc
Prof. Ing. Roberto GERUNDO - capogruppo

dott. Ing. Carla EBOLI PhD

dott. Ing. Antonio IOVINE

Zonizzazione acustica
dott. Arch. Giovanni CENTRELLA

dott. Ing. Carla EBOLI PhD

Valutazione ambientale strategica
dott. Agr. Eligio TROISI - Sistemi Territoriali

Uso agricolo del suolo
dott. Agr. Francesco CIRILLO

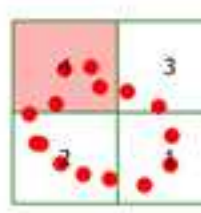
Geologia
dott. Geol. Gerardo BUCCINO

Sindaco
dott. Vincenzo Paolillo

Responsabile del
dott. Ing. Angelo MALANDRINO



Elaborato
1.02
4/4



Scala 1:5.000

aprile 2020

Legenda

- Comuni di Perdifumo
- Comuni limitrofi
- A1 - centro storico
- A2 - ambientale periurbana
- B - urbanizzazione recente consolidata
- C - espansione urbana integrata
- D1.1 - Zona industriale - esistente
- D2.1 - Zona artigianale/commerciale/direzionale/terziario - esistente
- D2.2 - Zona artigianale/commerciale/direzionale/terziario - progetto
- D3.1 - Zona turistico-ricettiva esistente
- D3.2 - Zona turistico-ricettiva progetto
- E - zona agricola
- F1 - rinaturalizzazione cave
- F2 - Parco fluviale
- Dt - Dotazioni territoriali
- attrezzature di interesse comune
- I1 - Municipio
- I2 - Municipio - ufficio distaccato
- I3 - Cimitero
- I4 - Castello De Vargas/Museo
- I5 - Discarica
- I6 - Distributori carburanti
- I7 - Impianti tecnologici
- parcheggio a raso
- p - esistente
- P - di progetto
- attrezzature religiose
- re - Convento/Chiesa
- Istruzione
- sm - Scuola materna
- se - Scuola elementare
- smi - Scuola media inferiore
- verde attrezzato / gioco e sport
- vg - verde gioco e sport - esistente
- vv - verde attrezzato - esistente
- VV - verde attrezzato - di progetto
- Viabilità di progetto
- fascia di rispetto cimiteriale di 100m (Lr 14/1982)
- fascia di rispetto cimiteriale di 200m (L. 166/2002)
- dividende

