

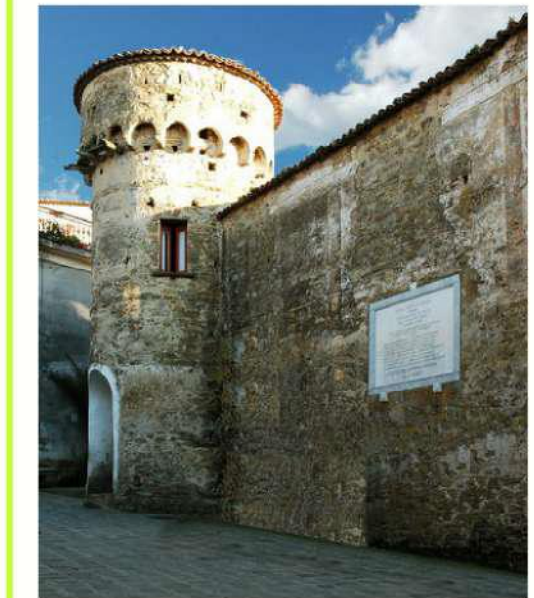


**PIANO URBANISTICO COMUNALE**  
(Lr 16/2004 - Drg 214/2011)

**SISTEMA DELLE CONOSCENZE  
ANALISI TERRITORIALE**

Cartografia del territorio comunale

Frazioni di Perdifumo e Camella



**GRUPPO DI PROGETTAZIONE- RTP:**

Pianificazione Puc - Ruec  
Prof. Ing. Roberto GERUNDO - capogruppo

dott. Ing. Carla EBOLI PhD

dott. Ing. Antonio IOVINE

Zonizzazione acustica

dott. Arch. Giovanni CENTRELLA

dott. Ing. Carla EBOLI PhD

Valutazione ambientale strategica

dott. Agr. Eligio TROISI - Sistemi Territoriali



Uso agricolo del suolo

dott. Agr. Francesco CIRILLO

Geologia

dott. Geol. Gerardo BUCCINO

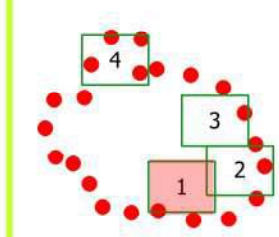
Sindaco

dott. Vincenzo Paolillo

Responsabile del procedimento

dott. Ing. Angelo MALANDRINO

Elaborato  
A.04  
1/4

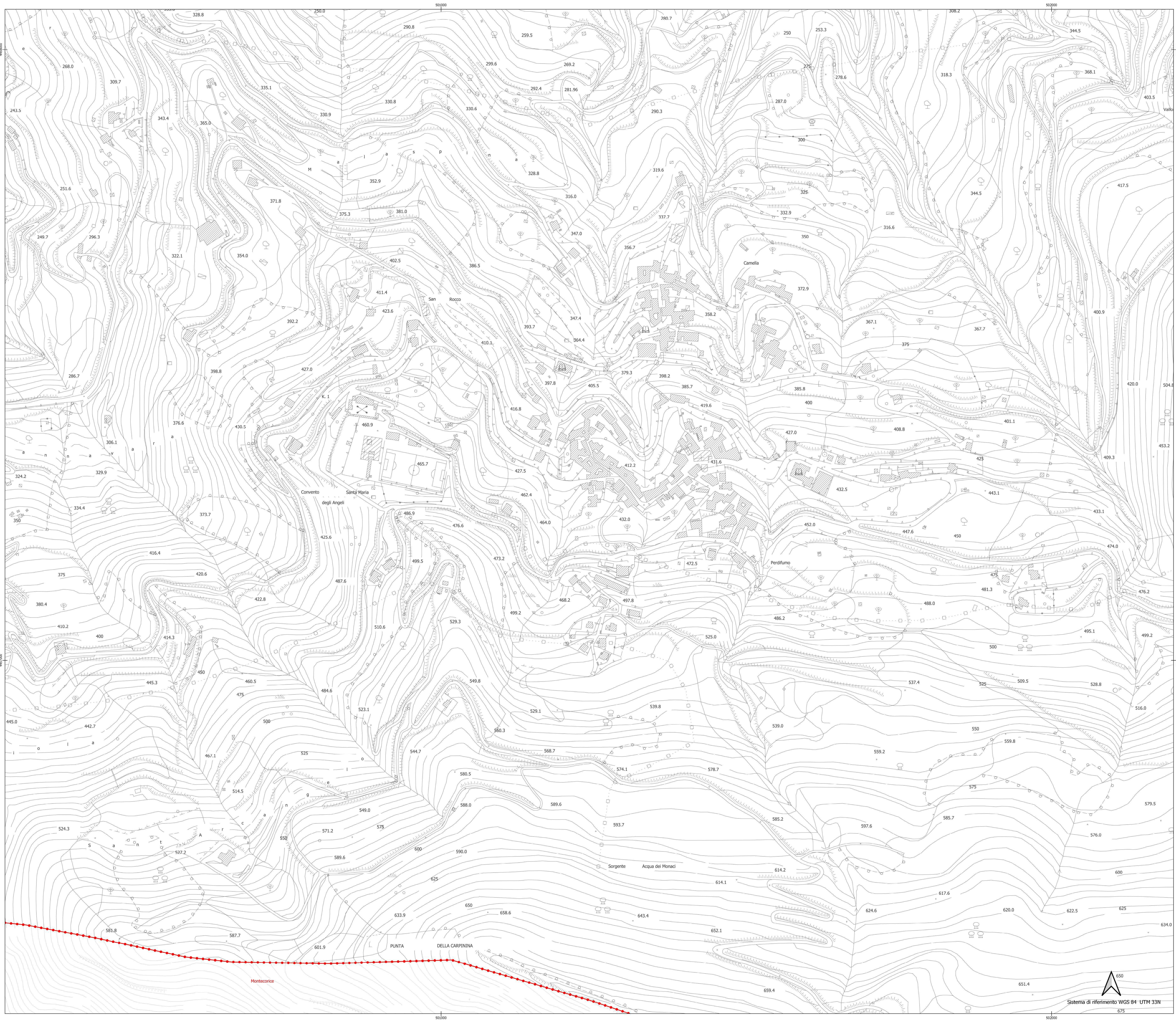


Scala 1:2.000

aprile 2020

**Legenda**

- Comune di Perdifumo
- Comuni limitrofi





# PIANO URBANISTICO COMUNALE

(Lr 16/2004 - Drg 214/2011)

SISTEMA DELLE CONOSCENZE  
ANALISI TERRITORIALE

Cartografia del territorio comunale

Frazione di Vatolla

## GRUPPO DI PROGETTAZIONE- RTP:

Pianificazione Puc - Ruoc

Prof. Ing. Roberto GERUNDO - capogruppo

dott. Ing. Carla EBOLI PhD

dott. Ing. Antonio IOVINE

Zonizzazione acustica

dott. Arch. Giovanni CENTRELLA

dott. Ing. Carla EBOLI PhD

Valutazione ambientale strategica

dott. Agr. Eligio TROIISI - Sistemi Territoriali



Uso agricolo del suolo

dott. Agr. Francesco CIRILLO

Geologia

dott. Geol. Gerardo BUCCINO

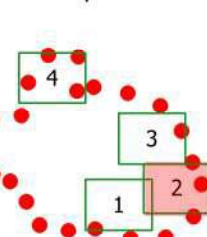
Sindaco

dott. Vincenzo Paolillo

Responsabile del procedimento

dott. Ing. Angelo MALANDRINO

Elaborato  
A.04  
2/4



Scala 1:2.000

aprile 2020

### Legenda

- Comune di Perdifumo
- Comuni limitrofi

